

# ASCENT CAPTURE

## Das Capture-Betriebssystem

### DIE LÖSUNG FÜR ALL IHRE ERFASSUNGSANFORDERUNGEN

Mit verbesserten Leistungsmerkmalen für Unternehmensanwendungen und mit erweiterten Import- und Export-Funktionen stellt Ascent Capture 5 die ideale Lösung für äußerst komplexe und umfangreiche Dokumenten- und Contentmanagement-Systeme dar. Stellen Sie sich vor, alle eingehenden Inhalte mit derselben leistungsstarken Anwendung importieren zu können - ganz gleich, ob es sich dabei um gescannte Dokumente, E-Mails oder Textverarbeitungsdateien handelt. Stellen Sie sich vor, Papierdokumente von Ihren Zweigniederlassungen in Ihr zentrales Workflow-System aufnehmen zu können, ohne wirklich Papier versenden zu müssen. Stellen Sie sich vor, Ihre Inhalte (ob vom Büro gegenüber oder von der anderen Seite des Globus) indexieren zu können - überall, wo Sie über einen Webbrowser verfügen. Stellen Sie sich Ascent Capture 5 vor.

### ERFASSEN SIE DOKUMENTE, DATEN UND MEHR

Ascent Capture 5 bietet leistungsfähige Erfassung von Dokumenten und Daten auf Produktionsniveau. In der Dokumentenerfassung werden gescannte Bilder (Images) für den späteren Abruf gespeichert. Was Sie benötigen, ist eine effiziente Scan-Lösung mit gründlicher Imagebereinigung und automatischer Indizierung. Bei der Datenerfassung hingegen werden von den Images nur die extrahierten Daten aufbewahrt, sodass hier die Flexibilität und Genauigkeit der Erkennungssoftware im Vordergrund steht (OCR für Maschinendruck, ICR für Handschriftenerkennung, OMR für Feldmarkierungen und Barcodes). Worauf Sie auch Wert legen, Ascent Capture wird Ihren Ansprüchen gerecht.

Als eine der schnellsten und flexibelsten Scan- und Indexlösungen im Markt für Dokumentenmanagement ist Ascent Capture zudem in der Lage ICR, automatische Formularerkennung sowie höchst akkurate Bereichs-OCR und OMR bei äußerst schwierigen Dokumenten durchzuführen, ohne dabei ins Straucheln zu geraten. Jetzt können Sie mit Ascent Capture E-Mails, Textverarbeitungsdateien, Fotos, Web-Formulare, XML-Streams oder anderen E-Content in einem einzigen leistungsfähigen Indexierungs- und Validierungsprozess verarbeiten. Ihr Workflow oder Contentmanagement-System wird mit kohärent indexierten Inhalten gefüttert, unabhängig von der Quelle, und Ihr Unternehmen kann zuverlässig, mühelos und schnell auf all Ihre Informationen zugreifen. Falls Ihr Unternehmen von Papiersystemen auf digitale Systeme umstellt, kann Ascent Capture 5 Ihnen die Arbeit wesentlich erleichtern.

### ERFASSEN UND INDEXIEREN ÜBERALL

Vor Ascent Capture mussten die meisten Organisationen mit Niederlassungen ihre Papierdokumente entweder zum Scannen an eine Zentralniederlassung schicken, auf CD brennen oder als qualitativ minderwertige Faxe versenden. Mit dem Ascent Capture Internet Server können die Niederlassungen diese Dokumente vor Ort erfassen, indexieren und validieren, um sie per Internet an das zentrale Backend-System des Unternehmens weiterzuleiten. Dadurch sparen Sie Kosten für Versand und Fotokopieren, genießen bessere Sicherheit und Dokumentqualität, können schneller auf die Inhalte zugreifen und beschleunigen Ihre Geschäftsabläufe. Das Web Validation Server-Modul ermöglicht es Ihnen zudem, Ascent Capture's leistungsfähige Indexierungs- und Validierungsfunktionen geteilt zu nutzen, überall da, wo Sie dies brauchen. Die Indexierung kann von Teilzeitarbeitern zu Hause oder von Fachleuten in ihren Büros oder in anderen Zeitzonen vorgenommen werden, da der Web Validation Server lediglich eine Internetverbindung und einen Standard-Webbrowser bedarf.



### Der Internet-Erfassungsprozess mit Ascent Capture



KOFAX

www.kofax.com

## AN IHRE PERSÖNLICHEN BEDÜRFNISSE ANPASSBAR

Mit Ascent Capture 5 ist es viel leichter, eine hoch integrierte Content-Lösung für Ihr Unternehmen aufzubauen:

- **XML Backbone™.** Ascent Capture beinhaltet sieben Standard-Verarbeitungsschritte, wie etwa das Scan-, Erkennungs- oder das Validierungsmodul. Der XML Backbone, der diese Schritte miteinander verbindet, erlaubt Ihnen die Erstellung maßgeschneiderter Module, die problemlos über XML in Ascent Capture eingebunden werden können.
- **Import Controller.** Der neue Import Controller lässt Sie Front-End-Skripts erstellen, um Ascent Capture mit Unternehmensanwendungen wie Buchhaltung, Personalwesen, Herstellung und Management-Entscheidungssupport zu verbinden. Darüber hinaus wird Ascent Capture 5 mit einem XML Auto-Import-Controller geliefert.
- **Ascent Capture COM-Interface.** Die eingebaute COM-Schnittstelle ermöglicht es, die Ascent Capture-Benutzeroberfläche mit Visual Basic zu verändern.
- **Database Lookup-Schnittstelle.** Diese neue Schnittstelle macht es möglich, ausgefeilte Datenbank-Suchfunktionen ohne Skripts zu erstellen.
- **Export.** Ascent Capture exportiert Inhalte und Daten zu Workflow- und Contentmanagement-Systeme über Freigabeskripts, die in Visual Basic geschrieben sind. Dutzende davon werden von Kofax zur Verfügung gestellt und können entweder unverändert oder als Quellcode zum Schreiben eigener Übergabe-Routinen verwendet werden. Ascent Capture 5 ermöglicht zudem die Freigabe an mehrere Systeme gleichzeitig.



## EINFACHE BEDIENBARKEIT UND INSTALLATION

Ascent Capture verfügt über eine bekanntermaßen einfach zu bedienende Benutzeroberfläche und ist einfach und schnell zu installieren. Es ist somit bereits nach wenigen Stunden und nicht erst nach Tagen oder Wochen teurer Installations- und Anpassungsaufwendungen lauffähig. Bei Anforderungsänderungen werden Stapelklassen-Einstellungen über das "Point-und-Klick" Stapleditieren schnellstens angepasst.

## SKALIERBARKEIT ZUR ANPASSUNG AN IHRE ANFORDERUNGEN

Sollen nur einige Hundert Seiten pro Tag gescannt werden? Kein Problem – Sie können mit einer kostengünstigen Einplatz-Konfiguration beginnen, die die vollständige erforderliche Funktionalität bietet. Sollen einige Hunderttausend Seiten pro Tag gescannt werden? Auch kein Problem, denn Ascent Capture kann kann durch Hinzufügen weiterer Scan-, Erkennungs-, Prüf- oder Übergabestationen zu einer hochperformanten Netzwerkinstallation erweitert werden. Der Ascent Capture Internet Server und der Web Validation Server gestatten zudem eine Ausweitung des Systems durch die Installation von entfernten Scan- und Indexing-Stationen in aller Welt, indem dezentral gelegene Scanstationen über das Internet oder ein Unternehmensnetzwerk mit der Zentrale verbunden werden.

## FARBUNTERSTÜTZUNG

Ascent Capture 5 unterstützt die Verarbeitung farbiger Images und erweitertes Thresholding, um die Bildqualität und die OCR-Genauigkeit bei farbigen Dokumenten zu verbessern. Ascent Capture 5 greift auf hochentwickelte Algorithmen von Kofax zurück, um Vollfarb-Deskew und ausgefeiltes Farb- zu Bitonal-Thresholding auszuführen. Ascent Capture kann nun automatisch Farbbilder erkennen, Daten aus ihnen auslesen und in das Back-End-System übertragen.

## WEB-PUBLISHING

Im Rahmen der zunehmenden Verwendung von Internet, aber auch Intranet und Extranet kann Ascent Capture zum Ausbau der Wettbewerbsfähigkeit eine integrale Rolle im Umformungsprozess von papierbasierten Informationen in elektronische Daten übernehmen. Der eingebaute PDF-Support ermöglicht Anwendern, Papier schnell und einfach zu veröffentlichen – natürlich Web-konform. Ascent Capture unterstützt die Ausgabe von normalem PDF, nur-Image PDF sowie "Image-mit-verborgenem Text"-PDF.

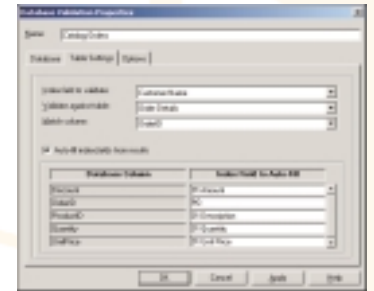
## BRANCHENÜBERGREIFEND

Über 16.000 Lizenzen von Ascent Capture wurden bereits in unterschiedlichste Branchen, wie etwa an staatliche Verwaltungsbehörden, Produktions- und Transportunternehmen, Finanzdienstleister, Versicherungen, Institutionen des Gesundheitswesens, Steuerberater, Rechtsanwälte u. v. a. verkauft. Ihre Branche wird also keine Herausforderung sein, denn Ascent Capture und unsere Partner sprechen in jedem Falle Ihre Sprache.

## INTEGRATION IN WORKFLOW- UND DOKUMENTENMANAGEMENT-LÖSUNGEN

Ascent Capture kann an alle ODBC-kompatiblen Datenbanken oder beliebige ASCII-Dateien exportieren. Durch Standard-Übergabeprotokolle lässt sich Ascent Capture zudem nahtlos an Systeme von IBM, FileNET, Microsoft, Ceyonix, Gauss, Documentum, Open Text, Docuware, ELO, AIS, asOne, u.v.m. anbinden. Diese Flexibilität macht Ascent Capture zum perfekten Front-End für jedes Contentssystem.

Eine neue Benutzeroberfläche in Ascent Capture 5 ermöglicht es Ihnen, ausgefeilte Database-Lookups ohne maßgeschneidertes Scripting zu erstellen.



## FÜR WEITERE INFORMATIONEN

Besuchen Sie uns im Internet unter [www.kofax.com](http://www.kofax.com). Dort finden Sie Weissbücher, Erfolgsgeschichten und Informationen zur Integration von Partnern. Oder senden Sie eine E-Mail an: [info\\_kfxeu@kofax-emea.com](mailto:info_kfxeu@kofax-emea.com), um mit einem der mehreren Hundert Ascent Reseller in aller Welt Kontakt aufzunehmen, die Ihnen gerne dabei helfen, Ascent Capture 5 in Ihre Geschäftsabläufe zu integrieren.



# KOFAX

[www.kofax.com](http://www.kofax.com)

**Kofax Image Products** • Steinmetzstraße 20 • D - 41061 Mönchengladbach  
Telefon +49-(0)2161-189.757 • Fax +49-(0)2161-189.602 • Internet [www.kofax.com](http://www.kofax.com)  
**Kofax Image Products** • 16245 Laguna Canyon Road • Irvine, CA 92618-3603 • U.S.A.  
Telefon: +1-(0)949-727.1733 • Fax: +1-(0)949-727.3144

Copyright© 2001 by Kofax Image Products. Alle Rechte vorbehalten. Kofax und Ascent sind eingetragene Marken von Kofax Image Products. Andere Produktbezeichnungen und Logos sind Dienstleistungs- und Warenzeichen ihrer jeweiligen Firmen. Alle Angaben ohne Gewähr. Gedruckt in Belgien.